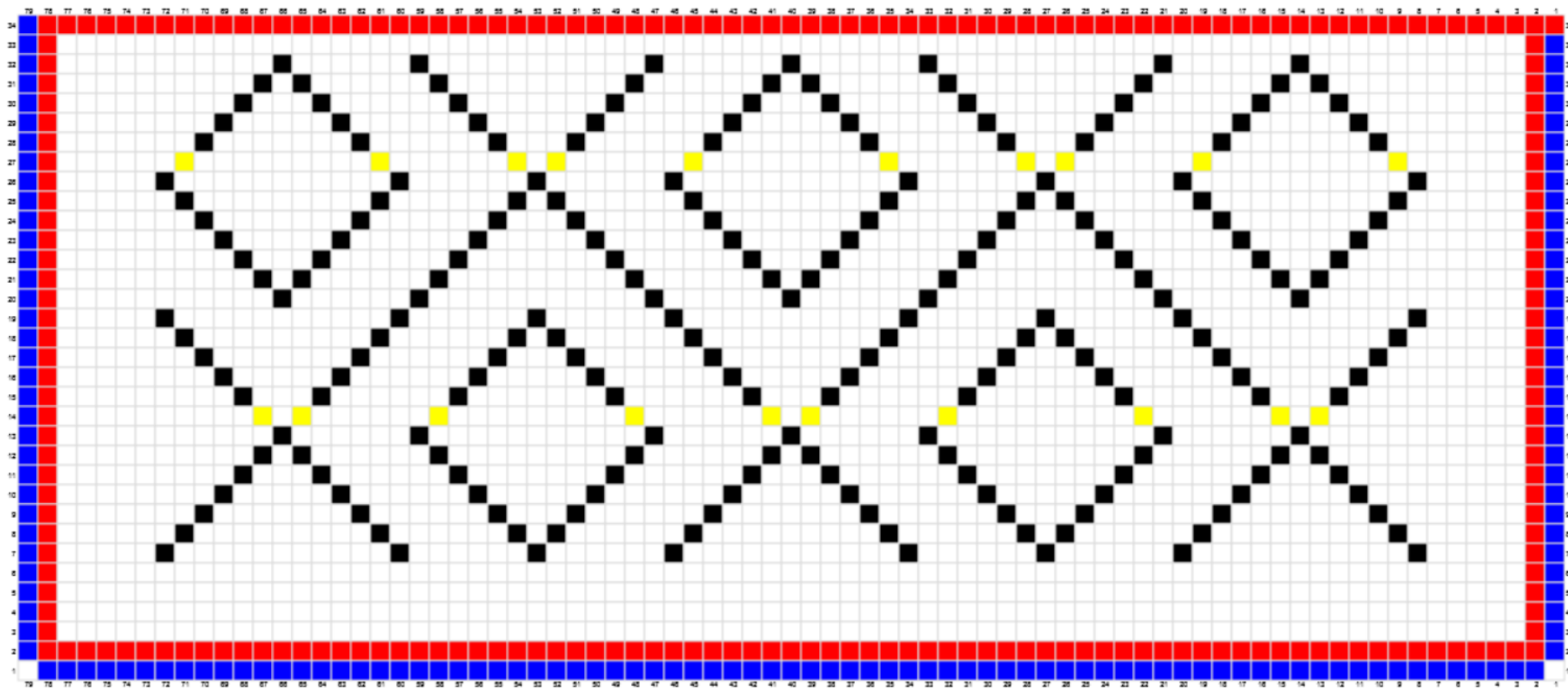


"Nomad by Fate" blanket – chart



one repeat
eine Wiederholung

U.S / European Terms

Blue: chain1

Red: single crochet

White: single crochet in back loop only

Black: apache treble: treble in front loop only in stitch 2 rows below.

Yellow: front post treble around apache treble 2 rows below.

U.K. Terms:

Blue: chain1

Red: double crochet

White: double crochet in back loop only

Black: apache double treble: treble in front loop only in stitch 2 rows below.

Yellow: front post double treble around apache treble 2 rows below.

Deutsch:

Blau: Luftmasche

Rot: feste Masche

Weiss: feste Masche in das hintere Maschenglied

Schwarz: Apache Doppel Stäbchen: Doppelstäbchen durch das vordere Maschenglied zwei Reihen tiefer

Gelb: vorderes Relief Doppelstäbchen in Apache Doppel Stäbchen 2 Reihen tiefer